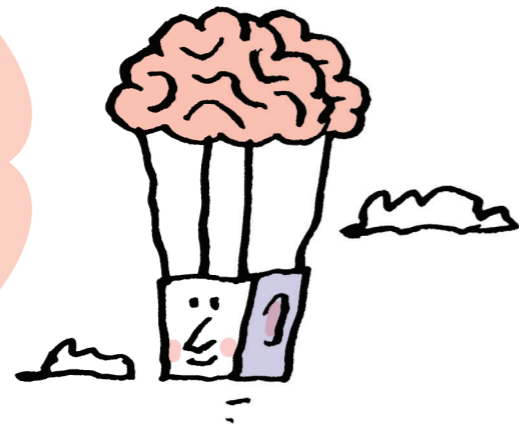


# LE CERVEAU PAS BÊTE

**1,3 kg**

C'est le poids moyen d'un cerveau humain adulte.

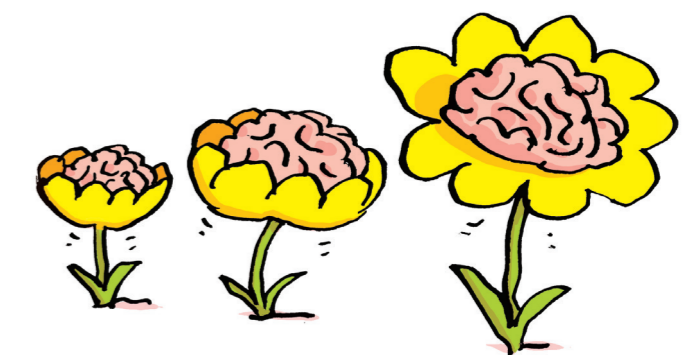


*J'aime skier sur les lobes!*



Notre cerveau est constitué de

**75 % d'eau!**

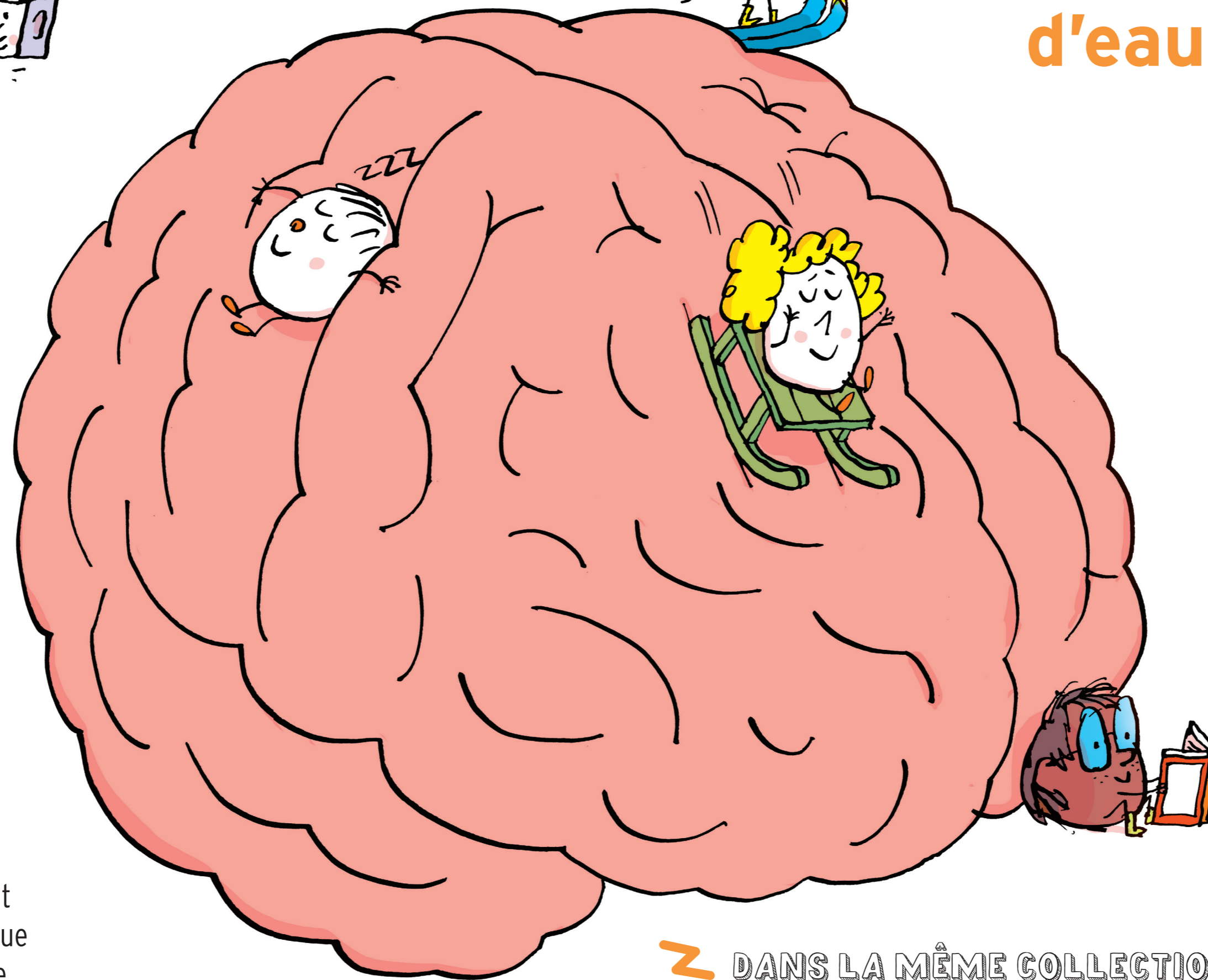


Pendant la première année de vie d'un être humain, son cerveau va presque **tripler de taille.**



Nous n'utilisons pas que 10% de notre cerveau !

**Nous l'utilisons à 100%** et il est toujours actif, même lorsqu'on dort !



Notre cerveau est très gourmand !

Il utilise près de **20 % de l'oxygène et de l'énergie**

disponibles dans notre corps, alors qu'il représente environ 2 % du poids d'un adulte !



Certains neurones peuvent envoyer un signal électrique à la vitesse prodigieuse de

**320 km/h**

aussi vite qu'un TGV !



**DANS LA MÊME COLLECTION**

